

# Tierschutzverein Rheintal

## Portrait



Altstätten \* Hinterforst \*  
Eichberg \* Lienz/Plona \*  
Lüchingen \* Heerbrugg \* Hub-  
Hard/Kobelwald \* Oberriet \*  
Eichenwies \* Montlingen \*  
Kriessern \* Rüthi \* Marbach \*  
Rebstein \* Balgach \* Widnau \*  
Diepoldsau \* Au \* Berneck \*  
St.Margrethen \* Thal \* Altenrhein  
\* Staad \* Rheineck

Organisation

Aufgaben

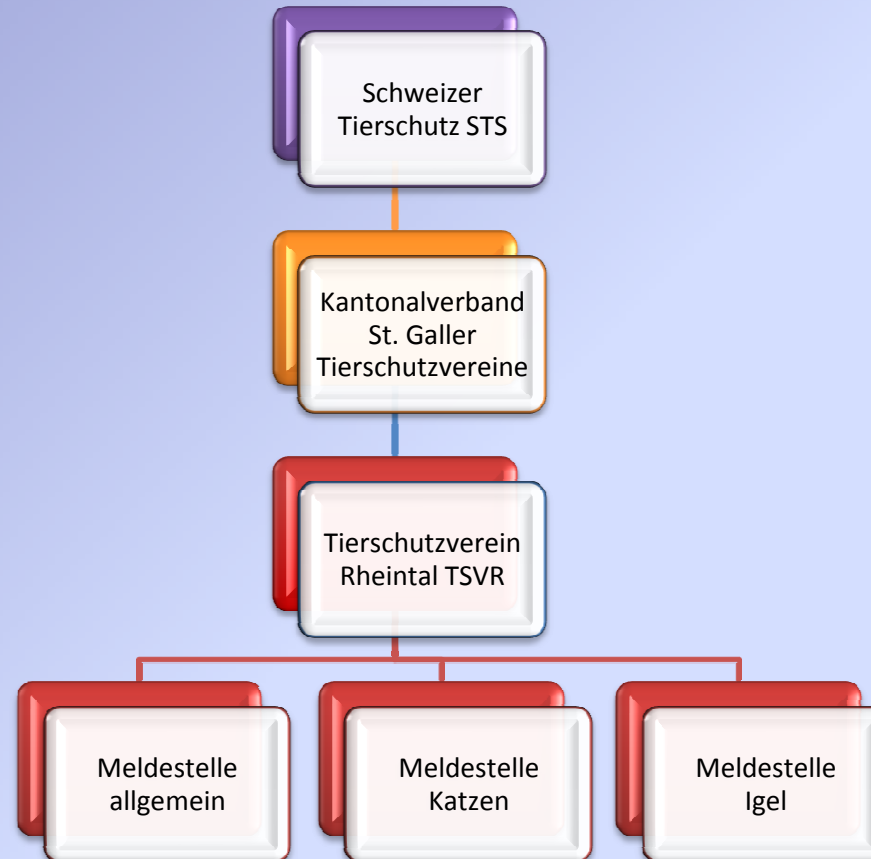
Stationen

Zahlen & Fakten

Unterstützung

# Tierschutzverein Rheintal

## Organisation



# Tierschutzverein Rheintal

## Aufgaben



**SCHWEIZER TIERSCHUTZ STS**



Wir sind eine Sektion des Schweizer Tierschutzes STS und arbeiten eng mit Tierärzten, Zoologischen Stationen und eidg. diplomierten Tierpflegern zusammen.

Wir beraten beim Kauf eines Haustieres, geben Auskunft zur Tierhaltung und zu erwartenden Kosten – oder verweisen an Fachpersonen.

Die Vermittlung heimatloser Tiere liegt uns sehr am Herzen; ausgesetzte und zugelaufene Tiere werden tierärztlich versorgt, betreut und nach Möglichkeit platziert.

Wir klären schlechte Tierhaltung ab, machen uns für eine Verbesserung stark oder leiten gesetzliche Massnahmen ein.

3 x jährlich versenden wir die Zeitschrift „Tierschutz aktuell“ an rund 700 Adressen.

# Tierschutzverein Rheintal

## Stationen



### Katzenstation, Montlingen



#### **Die Katze – eines der beliebtesten Heimtiere.**

- Aufnahme und Betreuung von Findel- und Verzichtskatzen
- Tierärztliche Untersuchung mit Leukosetest, Impfung, Entwurmung, Kastration
- Abgabe der Tiere mit Vertrag und Nachkontrolle

### Igelstation, Berneck



#### **Der Igel – das letzte aus der Urzeit stammende Lebewesen.**

- Aufnahme und medizinische Betreuung kranker Tiere
- Aufklärungsarbeit, Schulbesuche
- Statistische Daten/Hinweise an Pro Igel, Tierkliniken

### Nagerstation, Montlingen



#### **Das Nagetier – meist dämmerungs- und nachtaktiv.**

- Aufnahme und medizinische Betreuung Findel-/Verzichtsnager
- Tierärztliche Untersuchung
- Abgabe der Tiere mit Vertrag und Nachkontrolle

# Tierschutzverein Rheintal

## Stationen



### Tierheim Tannenhof, Walzenhausen



#### Ihr Vierbeiner in besten Händen.

- Betreuung Abgabe-/Findelhunde bis zur geeigneten Platzierung
- Tierärztliche Untersuchung (Impfung/Chippen, falls erforderlich)
- Abgabe der Tiere mit Vertrag und Nachkontrolle

### Private Auffangstellen und Zoologische Station



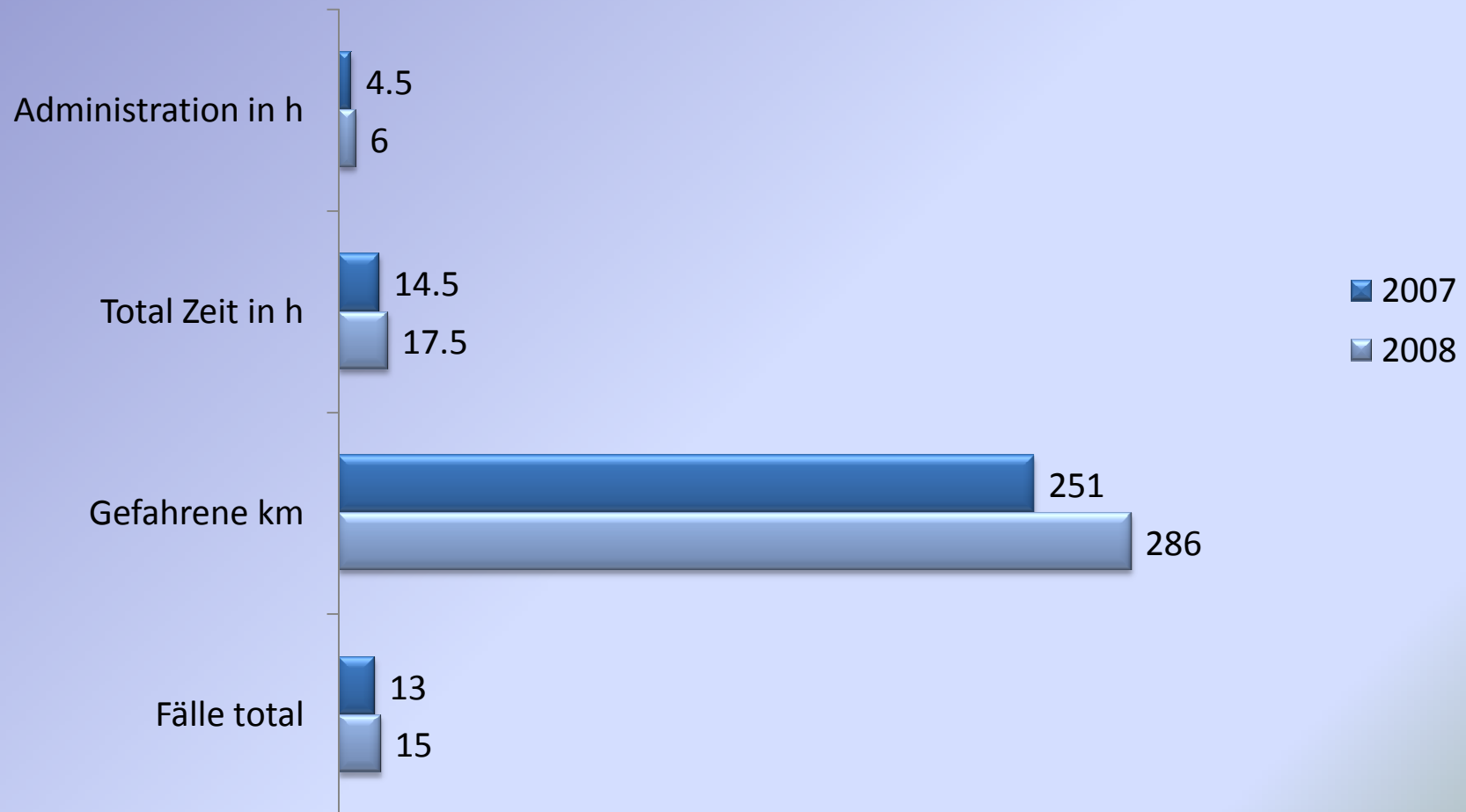
#### Beim Tierschutzverein Rheintal gut aufgehoben.

- Aufnahme und Betreuung
- Bei Bedarf Platzierung
- Fische, Huftiere, Nager, Schildkröten, Reptilien, Vögel und Wildtiere

# Tierschutzverein Rheintal



## Meldung Hunde (schlechte Tierhaltung)



# Tierschutzverein Rheintal

## Meldungen Katzen 2008 (Streuner)

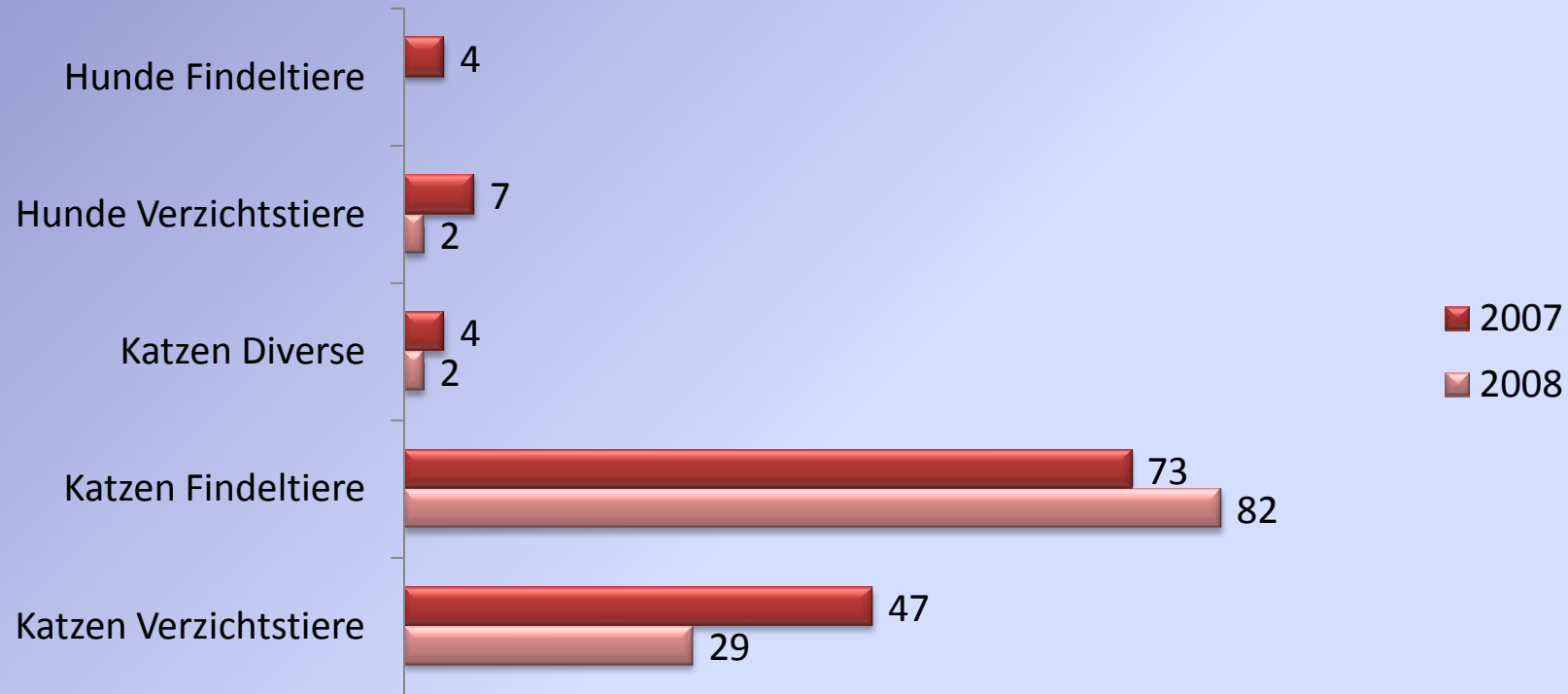


Gesamthaft wurden 64 wilde Katzen eingefangen, untersucht + bei Bedarf kastriert/geimpft.

- 39 Tiere wurden von der Person, welche Meldung erstattet hatte, aufgenommen.
- 25 Tiere fanden bis zu ihrer Vermittlung Unterschlupf in der Katzenstation Montlingen.

# Tierschutzverein Rheintal

## Vermittelte Tiere



Findeltiere  
Verzichtstiere

Eintrittskosten gehen zu Lasten des Tierschutzvereins  
Eintrittskosten trägt die Person, welche das Tier abgibt

# Tierschutzverein Rheintal

## Findelkatzen nach Ortschaft



\* Bei Gemeinden mit CHF 0.00 wurde der Tierarztbetrag durch den Finder übernommen.

2007		
Gemeinde	Anzahl Katzen	Tierarzt CHF
Au	1	0.00
Eichberg	1	35.00
Altenrhein	1	41.00
Hinterforst	1	41.00
Rebstein	1	82.00
Montlingen	1	146.50
Lüchingen	2	78.50
Balgach	2	124.00
Rheineck	2	143.00
Heerbrugg	2	153.00
Berneck	2	169.00
Thal	2	188.80
St. Margrethen	5	424.00
Widnau	5	543.00
Oberriet	7	731.00
Diepoldsau	7	813.00
Altstätten	16	1'171.00
Ohne Ortsangabe	37	2'303.80
		<b>7'187.60</b>

2008		
Gemeinde	Anzahl Katzen	Tierarzt CHF
Diepoldsau	1	0.00
Hinterforst	1	0.00
Kriessern	1	0.00
Lüchingen	1	0.00
Marbach	1	151.00
Rüthi	1	223.00
Rheineck	1	228.00
Plona	2	151.00
Widnau	2	161.00
Balgach	2	165.00
Eichberg	3	41.00
Thal	3	305.20
Au	3	480.00
Rebstein	4	157.00
Heerbrugg	4	401.40
St. Margrethen	5	552.00
Oberriet	7	408.50
Altstätten	16	1'408.00
Ohne Ortsangabe	28	909.00
		<b>5'741.10</b>

# Tierschutzverein Rheintal

## Übersicht Eintrittskosten in CHF



	Rüde klein	Rüde gross	Hündin klein	Hündin gross	Katze	Kater
Kastration	110	210	450	600	148	70
Impfen/Entwürmen	48	48	48	48	41	41
Chippen	70	70	70	70		
Leukosetest					35	35

# Tierschutzverein Rheintal

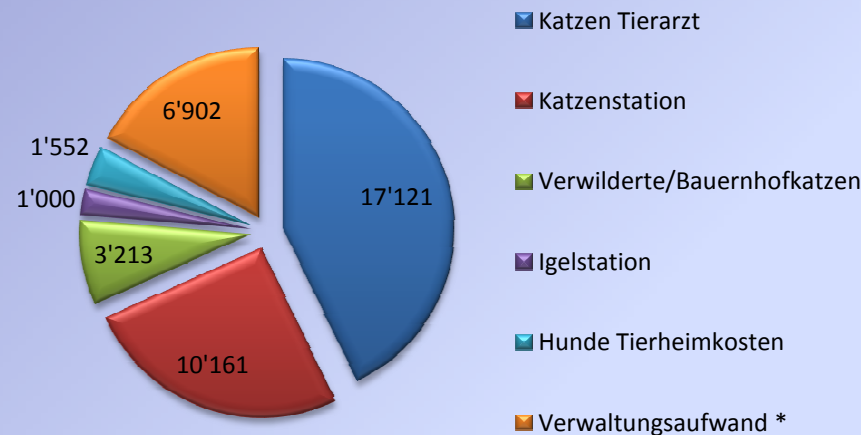
## Finanzen 2008



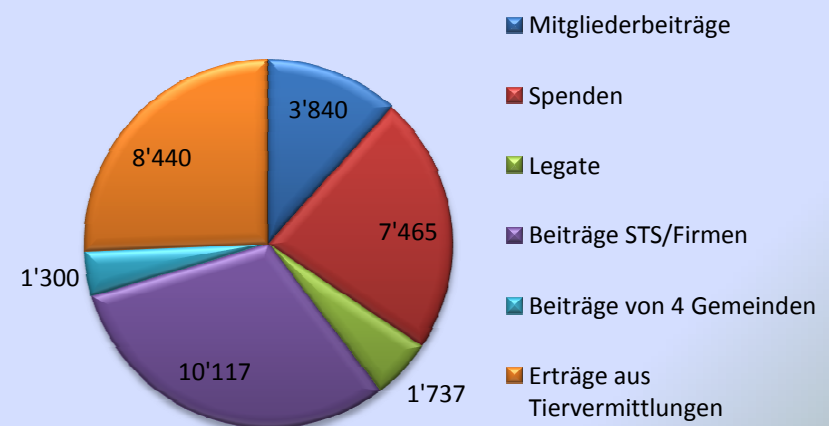
Die Behandlung kranker oder verletzter Tiere, Kastrationen und Tierheimbetreuung kostet viel Geld. Der Tierschutzverein Rheintal gibt jährlich CHF 40'000.00 aus, davon über 80 % für die Betreuung der Tiere. Alle MitarbeiterInnen engagieren sich ehrenamtlich.

Dem gegenüber stehen Einnahmen von rund CHF 33'000.00.

### Ausgaben 2008 in CHF



### Einnahmen 2008 in CHF



\* Versicherungen, Bankspesen/-zinsen, Büroaufwand, Öffentlichkeitsarbeit, Weiterbildung

# Tierschutzverein Rheintal

## Unterstützung



### Möglichkeiten, den Tierschutzverein Rheintal aktiv zu unterstützen:

Natural-/ Geldspende	Sponsoren Sie Tierfutter, einen Beitrag an den Unterhalt oder was Ihnen sonst am Herzen liegt.
Patenschaft	Mit einer Patenschaft helfen Sie einem schwer vermittelbaren Tier.
Inserat	Werben Sie in unserem 3 x jährlich erscheinenden „Tierschutz aktuell“
Web-Banner	Auf unserer Website präsent sein & gleichzeitig Gutes tun.
Mitarbeit	Helfen Sie aktiv bei der Tierbetreuung mit.

# Tierschutzverein Rheintal

Danke



... für Ihre Aufmerksamkeit.

Besuchen Sie uns auf

[www.tierschutz-rheintal.ch](http://www.tierschutz-rheintal.ch)

